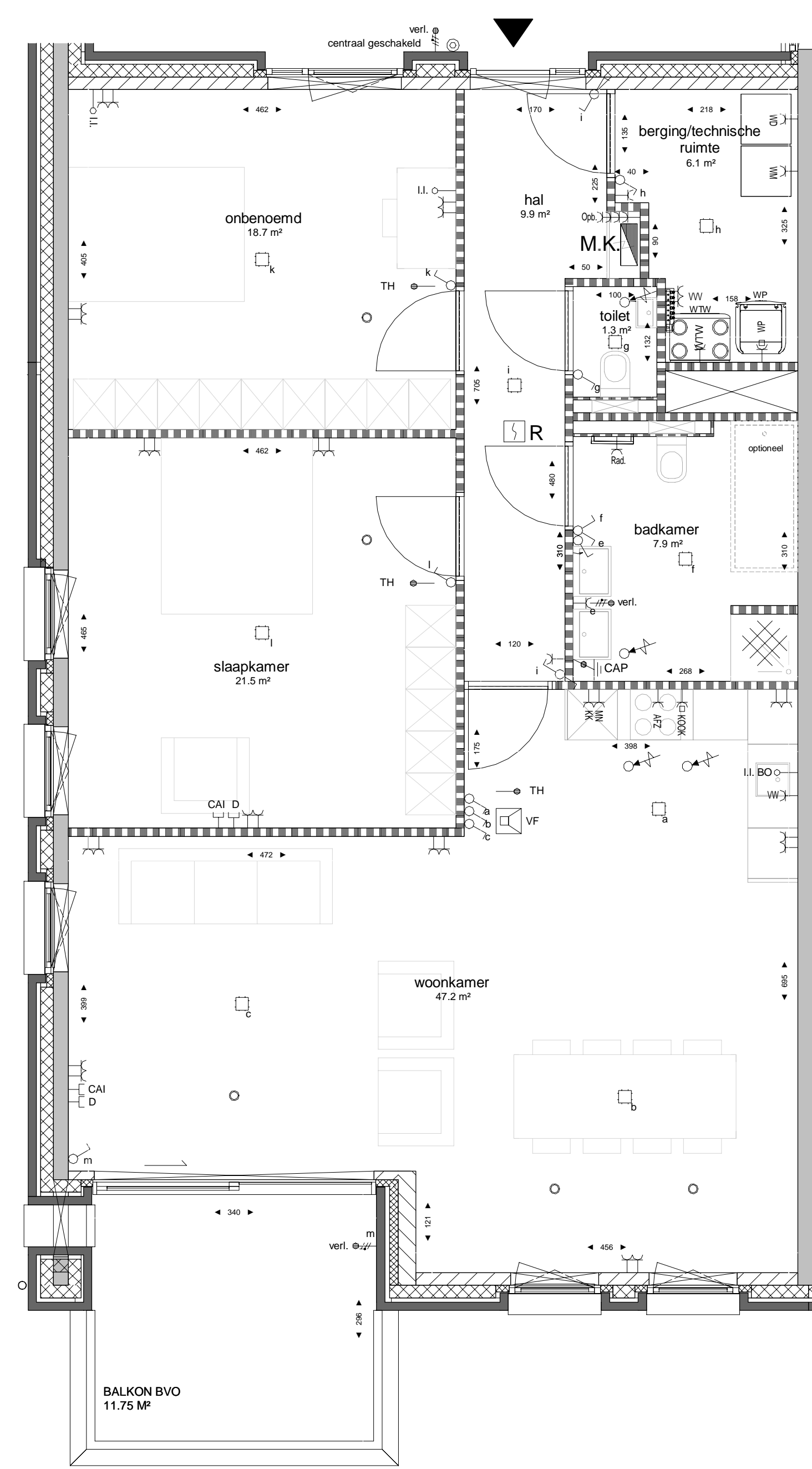
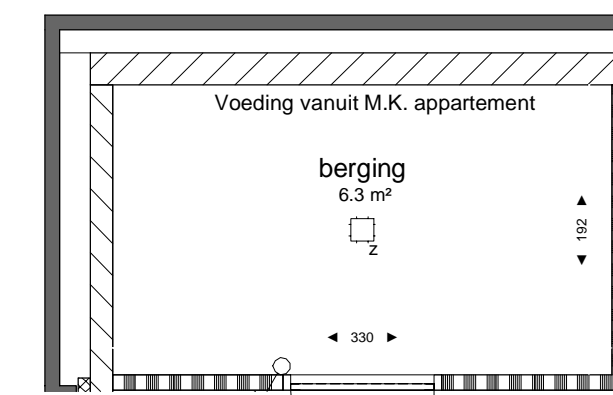


zijgevel links - Appartement 31



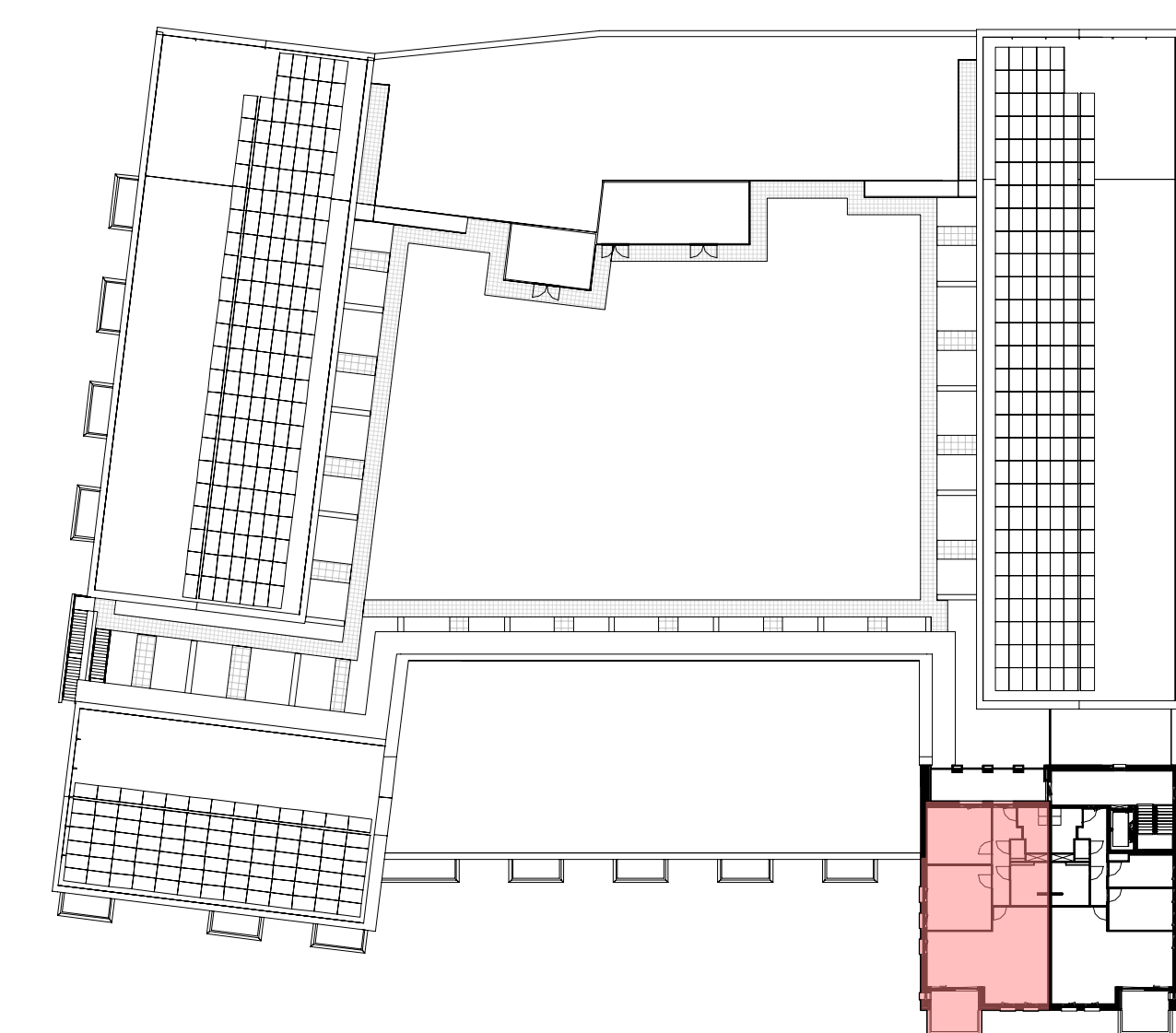
plattegrond



berging - verdieping 1



berging locatie



appartement locatie

ALGEMEEN
 - Posities van de radiator, VTW toe- en afvoercosters en andere installatietechnische onderdelen zijn indicatief weergegeven en worden na uitvoering met de werkleningen vastgesteld.
 - Er moet rekening worden gehouden met een onderhoudsruimte voor de VTW en warmtepomp van circa 60cm.
 - Sanair is indicatief weergegeven. Sanair conform Bijlage A.
 - Tegelslijten conform technische omschrijving en Bijlage B.
 - Keuken is indicatief weergegeven. Keuken conform Bijlage C.
 - De op tekening aangegeven maten zijn circa maten. U dient er rekening mee te houden dat na het aanbrengen van wind- en vlaktoleringen (tegels, stucwerk etc.) de netto bruikbare maten bij optreking kunnen afwijken.
 - Hoogte circa 200cm.

AFKORTINGEN

wp	plaatsingsruimte warmtepomp	WBBO 30 min.
ww	plaatsingsruimte warmteerugwininstallatie	WBBO 60 min.
HWA	hemelwaterafvoer	zelfsluitende deur
mk	meubelkast	
vvv	verteker vloerverwarming	inblaaspunt wtw
		afvoerpunt wtw

Elektrische installaties

⊖	thermostaat	—	contactdoos, enkelvoudig ra
⊕	drukknoop bel (melding op videofon)	—	contactdoos, dubbel ra
☎	intercom toestel	—	contactdoos, peritex
—	contactdoos, centrale antenne bedraad	—	aansluitpunt, ceoform 16A 3p
—	contactdoos, data bedraad 1voudig	—	aansluitpunt, ceoform 16A 5p
—	optische rookmelder, 230 V	—	aansluitpunt, niet bedraad
—	schakelaar, enkelpolige	—	aardingspunt
—	schakelaar, wissel-	—	aardingsdoos
—	schakelaar, kruis-	—	centraaldoos
—	schakelaar, serie	—	verlaagd aansluitpunt, licht-
—	schakelaar, puts	—	radiator

KK	aansluitpunt kookkast	Th	kamerthermostaat
MI	aansluitpunt magnetron	D	UNP netwerkzafal
WV	aansluitpunt vaatwasser	cap	centraal aardpunt
KOOK	aansluitpunt kookplaat	RAD	aansluitpunt radiator
AJZ	aansluitpunt afzuiging	WM	aansluitpunt wasmachine
NTW	schakelaar warmteerugwininstallatie (draadloos)	WD	aansluitpunt wasdroger
BO	Boiler		

A 08-12-2021 AL
 datum get. omschrijving
 project: Schepert
 projectnummer: 1624
 werklid: Casse Ontwikkeling B.V.
 Koninghofstraat 72
 5622 AC Eindhoven
 omschrijving: vertoekplanningen
 bouwnummer: 3.02
 formaat: A0
 schaal: 1:50 / 1:100 / 1:500
 draagvlak: verspreid
 tekeningnummer: 1624 - VK_A31